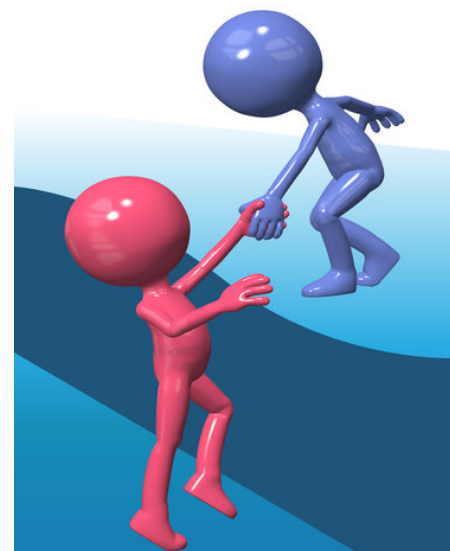


Kamratstödet VCE

Kamratstödet är ett tvärfackligt nätverk, för stöd åt arbetskamrater i olika former av livskriser. Vi arbetar för alla människors rätt att må bra och känna sig trygga på och utanför arbetsplatsen.

Kamratstödjare:		Arb.plats	Tel.nr
Emma Lundin	Ordförande	Metallklubben	274674
Ingela Lager	Sekreterare	Metallklubben	274931
Liselotte Ullberg	Stödjare	Metallklubben	275161
Eva Lundin	Stödjare	Metallklubben	274673
Jorunn Wallin	Stödjare	M3	274410
Tony Hansen	Stödjare	Metallklubben	274089
Malin Hillman	Stödjare	Modul 4	274241
Ann Persson	Stödjare	Ledarna/T-kontoret	274367
Jonas Balazs	Stödjare	Modul 3	275581
Jörgen Prytz	Stödjare	L-fabriken	275559
Peter Eggen	Stödjare	I4P	275718
Andreas Gåvertsson	Stödjare	Resursen	275370
Alexandra Saarinen	Stödjare	Modul 1	274041
Niclas Bolms	Stödjare	Unionen/UH	275925
Sandra Sandberg	Stödjare	Inre/Yttre miljö	274090
Björn Anderberg	Stödjare	Ledarna/UH	274093
Pontus Boby	Stödjare	Ledarna/UH/	274463
Hanna Häggblom	Stödjare	Akademikerna/UH	274411
Goran Ljustina	Stödjare	Akademikerna/GSP	274203



Kamratstödet VCE

Det här är Kamratstödet VCE

Kamratstödsverksamheten på Volvo i Skövde startade i början av 1980-talet och har under åren formats till vad det är i dag. Under 2012 så startade Volvo PV om i egen regi där alla fackliga organisationer är representerade, d.v.s. IF Metall, Ledarna, Akademikerna och Unionen.

Önskar du komma i kontakt med någon av kamratstöderna så finns det en förteckning på baksidan av denna folder.

Vi kamratstödare arbetar under tystnadsplikt och för aldrig något vidare som kan utlämna din identitet. Du får dock vara medveten om att söker du vår hjälp kräver vi att du är öppen och ärlig mot oss.

Vi erbjuder stöd som exempelvis:

- Enklare hushållsekonomisk budgetrådgivning vid ekonomiska problem och använder konsumentverkets budgetråd.
- Att vara med vid överläggningar med banker, kronofogde och liknande.
- Som kontakt-stödperson vid behandling för olika former av missbruksproblem.
- Som stöd och hjälp vid plötslig ensamhet efter nära anhörigs bortgång eller vid skilsmässa.

Vill du ha ytterligare information kontakta din fackliga organisation. Det finns även information på hemsidan

www.metallklubben.se

Och på företagets informationstavlor.

För att kunna hjälpa arbetskamrater på rätt sätt så har vi ett nätverk av bl.a. följande verksamheter:

- Aleforshemmet
- Anonyma alkoholister och narkomaner
- Banker
- BRIS, vuxentelefon om barn
- Brottsofferjouren
- Budget- och konsumentrådgivningen
- Familjerådgivningen
- Föräldraföreningen mot narkotika
- Kronofogdemyndigheten
- Kvinnohuset
- Mansjouren
- Riksförbundet för föräldrars rättigheter, RFFR
- SoL-träffen (Skriv och lässvårigheter)
- Utväg Skaraborg
- Vuxenavdelningen alkohol och narkotika
- Stödlinjen för spelare och anhöriga

